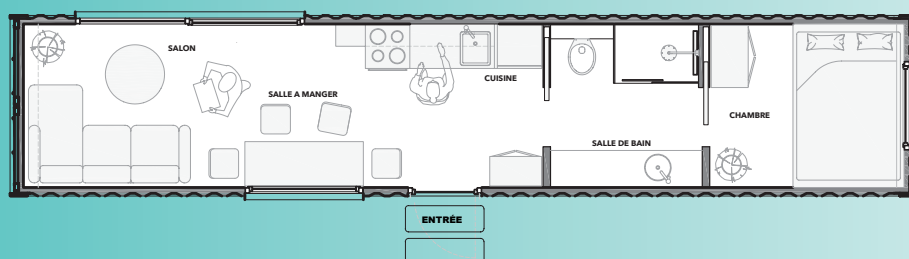


# Le studio 28 +

Le studio 28 + est un espace ouvert moderne qui convient aux maisons ou aux locations de vacances. Il ouvrira des possibilités en matière de style de vie moderne. Il est mobile, écologique, abordable et surtout, il embarque tout ce dont vous avez besoin ! Il peut être facilement adapté à n'importe quel environnement.







### Informations générales Studio 28 + :

Votre studio est composé d'un espace de vie ouvert, d'une chambre, d'une salle de bain et d'une cuisine. Il convient aux maisons de vacances ou à des extensions de maisons. Le Studio 28 + comporte une double entrée latérale qui offrent une clarté exceptionnelle. Il possède de grandes portes coulissantes avec accès au balcon.

Le Studio fait 27 m<sup>2</sup>

Dimensions extérieures :

12,1 x 2,4 x 2,9 m

Dimensions intérieures :

Salon 6,8 x 2,15m Salle de bain 1,72 x 2,15m Chambre 3,1m x 2,15m

Nota :

Cette unité peut être entièrement meublée (nous consulter). Chaque unité est livrée avec le plan des semelles.



## IMAGINEZ LE CONFORT DE VIVRE OÙ VOUS VOULEZ. NOUS LE CONCRÉTISONS.



#### Conteneurs :

Nous utilisons uniquement des conteneurs de 20 pieds et 40 pieds dit de premier voyage.



#### Construction et renforts :

La découpe et le renforcement supplémentaire de la structure sont indispensables et doivent être parfaitement réalisés, pour cela nous sommes entourés de bureaux d'études spécialisés et de soudeurs spécialisés.



#### Isolation thermique :

Isolation en mousse de polyuréthane de 6 à 8 cm d'épaisseur. Cette isolation est 3x supérieure à l'isolation traditionnelle et vous procure une sensation de confort incomparable notamment par rapport à un mobil home.



#### Portes et fenêtres :

Fenêtres à triple vitrage



#### Peinture et protection :

Ces peintures spéciales sont garanties 10 ans contre la rouille. Nous pouvons vous proposer également un habillage au choix, bois, pvc, crépi ...



#### Chauffage :

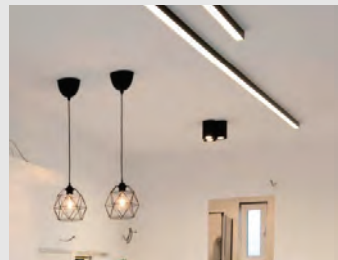
En plus d'être plus économique, il économise de l'espace et procure à vos pieds une sensation incroyable.



**Interrupteurs :**  
Interrupteurs modulaires et modernes avec chargeurs USB intégrés.



**Finition :**  
Lumières extérieures LED, doubles panneaux muraux intérieurs recouvert d'une éco-peinture acrylique.



Autres solutions sur mesure possibles.

## LISTE DES ÉQUIPEMENTS DU Studio 28+

**LPST**  
agencement



Objet	Description
Container 40 pieds Dry	1er voyage
Isolation performante	Le conteneur est entièrement recouvert de 6-8cm de mousse polyuréthane et les murs intérieurs sont aussi recouverts de laine de roche.
Électricité	Prêt à connecter au système électrique. 220V Découvrez nos interrupteurs et nos prises au design moderne avec des ports USB.
Menuiseries	Triple vitrage
Plomberie	WC suspendu Gébérít Prêt à connecter aux eaux usées
Revêtement intérieur	Panneaux de plaque de plâtre de haute qualité (Knauf).
Équipement salle de bain	Meuble de salle de bain et mitigeur, WC, Cabine de douche et colonne de douche. Porte en galandage, carrelage mural et parquet au sol.
Climatisation	De série
Plancher chauffant	De série
Peinture	Extérieure spéciale acier garantie 10 ans Intérieure acrylique Eco-friendly
Éclairage	Lumières intérieurs et lumières LED sur mesure

- \* Prix hors livraison & installation sur site
- \* Délai de construction 4-6 semaines
- \* Livraison toute France

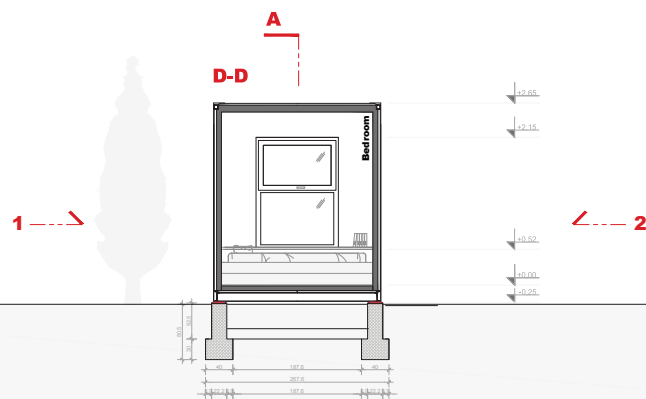
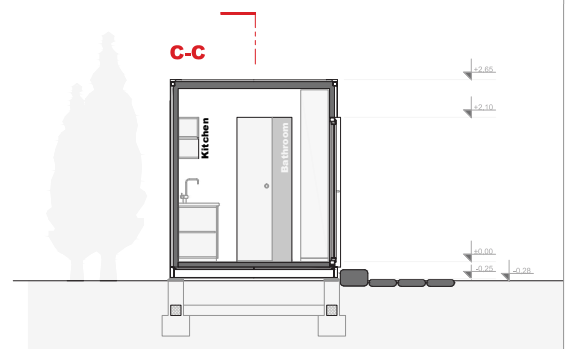
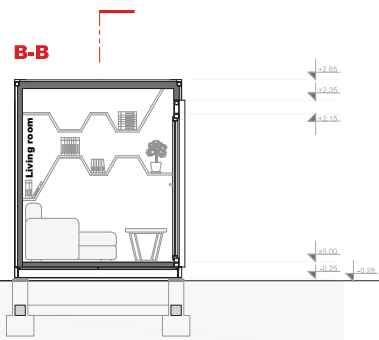
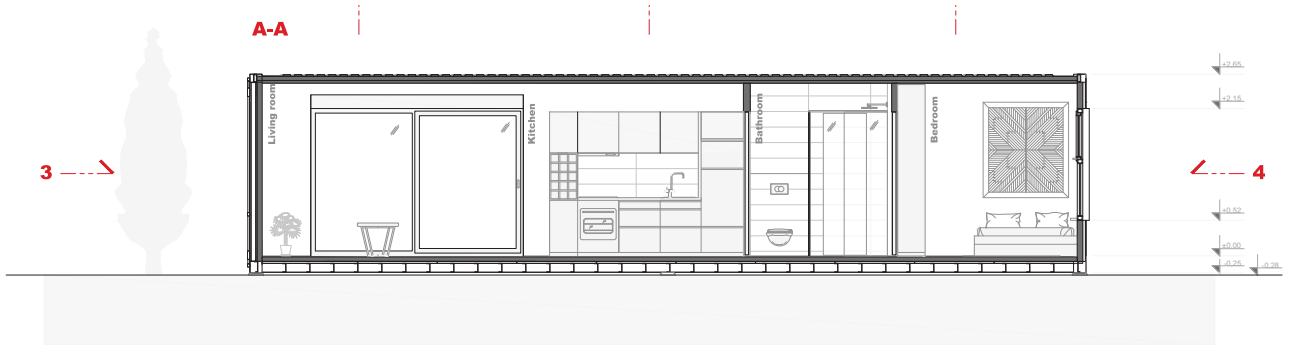
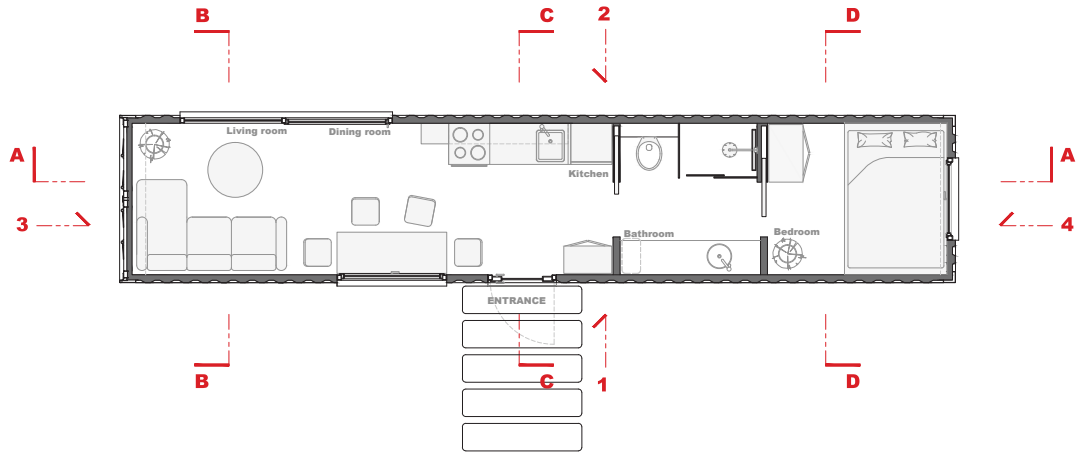


**Votre Studio 28+ pour 39 240,00 € TTC**

LES CONTENEURS D'EXPÉDITION SONT FABRIQUÉS EN ACIER CORTEN SPÉCIAL QUI EST ULTRA DURABLE ET RÉSISTANT À LA ROUILLE.  
UN PARTENAIRE À VIE.



# PLAN DE VOTRE Studio 28+







## OPTIONNEL :

VOUS POUVEZ CHOISIR VOTRE  
CONTENEUR ENTièrement ÉQUIPÉ  
ET DESIGNÉ PAR NOS ÉQUIPES.

Objet	Description
Cuisine	Cuisine équipée (hotte, four, frigo, évier et mitigeur)
Literie	Lit en 140, couette, housse de couette design
Canapé	Canapé confort modulable en lit double
Dressing	Rangement idéale pour les vêtements
Table à manger	Mange debout et ses tabourets hauts design
Salle de bain extra	Miroir lumineux, lave-linge, chauffe-eau.

**LPST**  
agencement



Solution clé en main 50 376,00 € TTC





## LPST-Agencement

1760 Route de Vezénobres - 30360 Martignargues  
contact@lespiedsurterre.fr  
Tél. : 07.62.62.52.48

[www.LPST-agencement.fr](http://www.LPST-agencement.fr)

